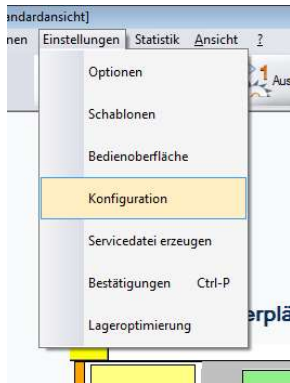


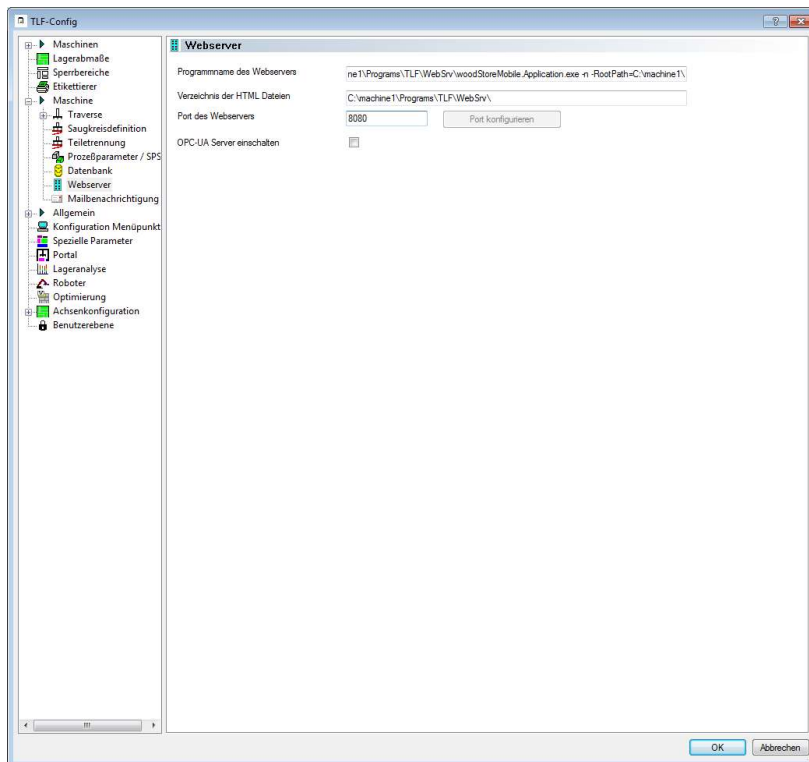
Einrichtung woodStore 7 für woodStore Mobile

Um die webbasierte Version von woodStore mobile zu nutzen, muss folgendes eingestellt werden:

1. Anmelden als **hgservice**
2. **Einstellungen – Konfiguration** (es öffnet sich die TLF Config)



3. Unter **Maschine – Webserver** folgendes eintragen:



Programmname des Webservers:

C:\machine1\Programs\TLF\WebSrv\woodStoreMobile.Application.exe -n -RootPath=C:\machine1

Verzeichnis der HTML Dateien:

C:\machine1\Programs\TLF\WebSrv

Port des Webservers:

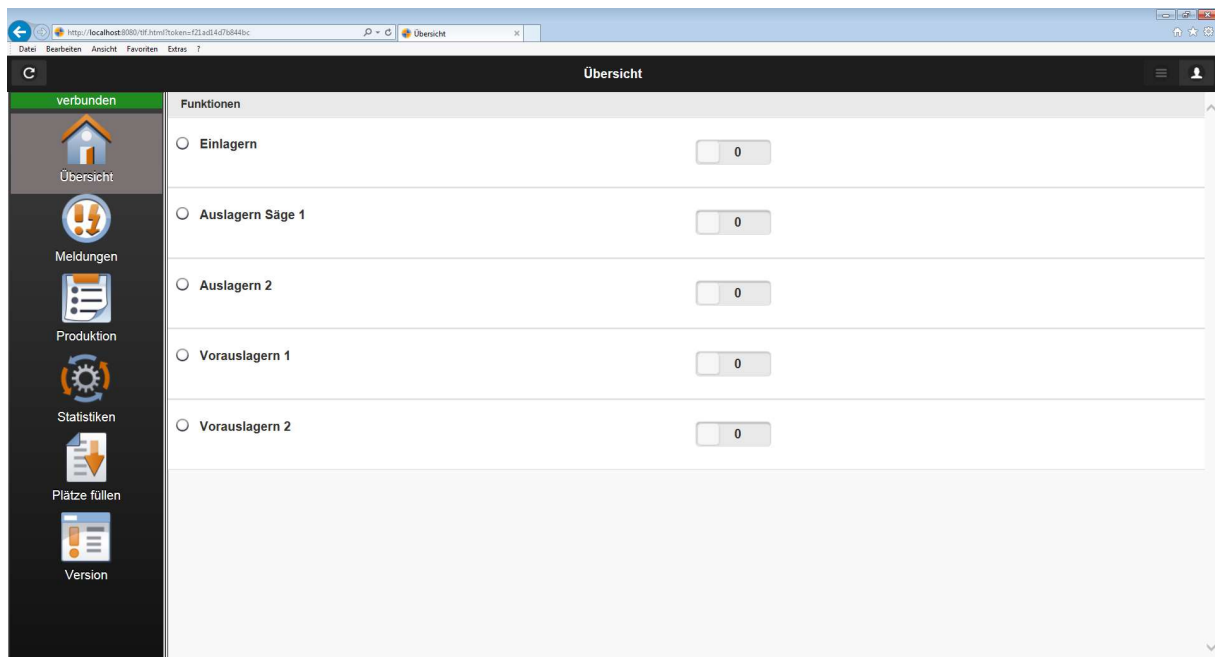
8080

OPC-UA Server ist in Verbindung mit dem Cloudserver (tapio) zu aktivieren.

Um über einen Webbrowser den Lagerbereich aufzurufen müssen sich alle mobilen Geräte im gleichen Netzwerk (WLAN) wie das Flächenlager befinden. Folgende Domain ist dann aufzurufen:

<http://localhost:8080/tlf.html>

(localhost durch die IP Adresse des Flächenlagers ersetzen. Localhost wird nur verwendet, wenn beides, woodStore und woodStore mobile, auf dem gleichen Rechner betrieben wird.)



WICHTIG: Damit woodStore Mobile funktioniert, muss die Applikation **woodStoreMobile.Application.exe** aus dem Verzeichnis **C:\Machine1\Programs\TLF\WebSrv** gestartet sein und die Verbindungen zum Auftrags- und Webserver müssen aktiv (grün) sein.

