



Tipps & Tricks

Dongle an Fritz!Box anschließen und über das Netzwerk verwenden

Wenn Sie Programme mit einem Sicherheitsschlüssel verwenden (Dongle) und diesen als Einzelplatzlizenz erworben haben, muss man, wenn man an verschiedenen Rechner arbeiten möchte, den Dongle mitnehmen und an dem zu arbeitenden Rechner anschließen. Das ist heutzutage zwar relativ einfach, da die meisten Dongle mittlerweile per USB angeschlossen werden, dennoch ist diese Vorgehensweise etwas umständlich. Falls sie eine AVM Fritz!Box verwenden, geht das mit einem kleinen Trick relativ einfach. Per USB-Fernanschluss.

Dieser muss in der Fritz!Box aktiviert werden. Exemplarisch verwenden wir in der Beschreibung eine Fritz!Box 7390. Um die erforderlichen Einstellungen vorzunehmen, gehen sie wie folgt vor:

1. Loggen sie sich über ihren Webbrowser mit **fritz.box** auf ihre Fritz!Box ein.



2. Geben sie ihr persönliches Kennwort ein.
3. Gehen Sie über den Menüpunkt **Heimnetz (1)** in den Bereich **USB-Geräte (2)**. Hier wählen Sie den Reiter **USB-Fernanschluss (3)** aus. Hier aktivieren sie die Häkchen bei **USB-Fernanschluss aktiv** und **Andere**

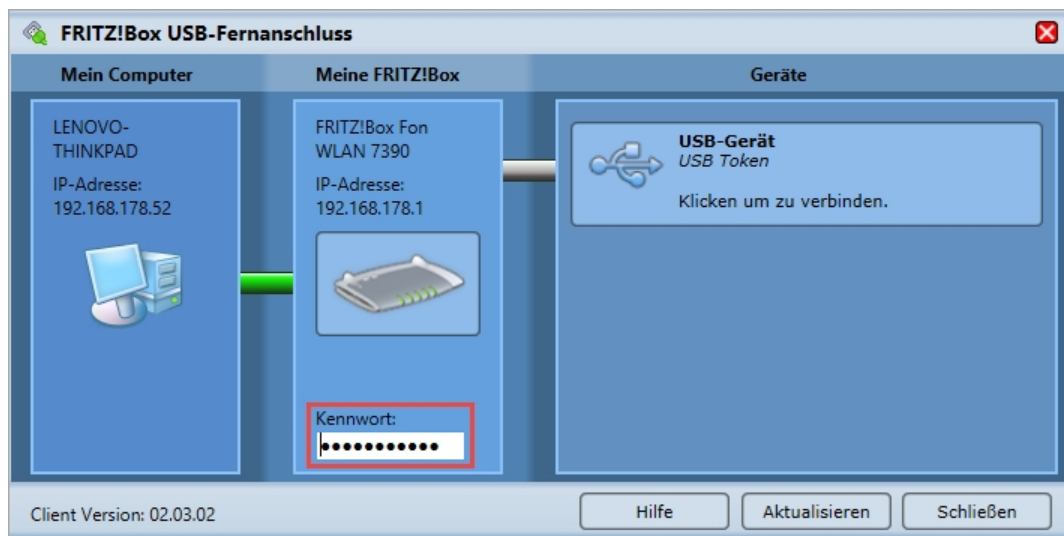




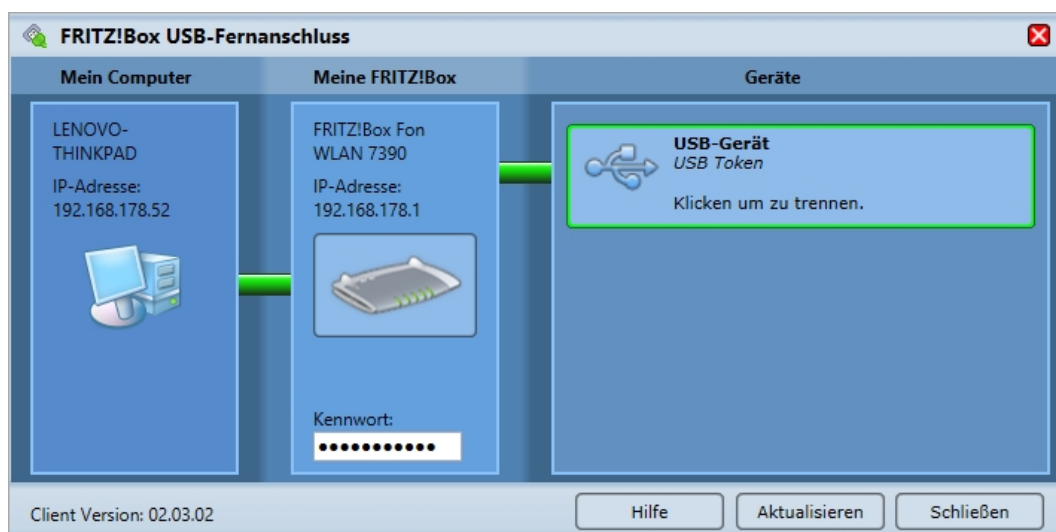
- damit angeschlossene Geräte wie z.B. der Dongle an den Rechnern erkannt werden, muss ein Programm für den USB-Fernanschluss auf jedem Rechner der drauf zugreifen soll, installiert werden. Hier klicken Sie einfach auf den Link im oberen Bereich des USB-Fernanschlusses.

Hinweis: Auf diesem Computer muss das Programm für den USB-Fernanschluss installiert sein.

- Folgen sie den Installationsanweisungen am Bildschirm.
Nach erfolgreicher Installation des erforderlichen Programms wird es gestartet.



- Damit sich das Programm mit ihrer Fritz!Box verbinden kann, müssen sie das Kennwort zu ihrer Fritz!Box eingeben. Ist die Verbindung erfolgreich hergestellt, sehen sie im rechten Bereich **Geräte** alle angeschlossenen USB Geräte. Dongle werden i.d.R. als *USB Token* angezeigt. Hier klicken Sie auf den Button, um die Verbindung herzustellen.





Nach erfolgreicher Verbindung wird das aktive Gerät grün umrandet dargestellt.

7. Jetzt können sie ihr Programm (z.B. Schnitt-Profit) starten und es ist so, als wäre der Dongle direkt an ihrem Rechner angeschlossen.
8. Möchten sie an einem anderen Rechner mit dem Programm arbeiten, trennen sie die Verbindung über das Programm wieder und aktivieren den Dongle über die Software an einem anderen Rechner.